



Communiqué de presse
20 octobre 2023

Interconnexion des réseaux de chaleur de Saint-Michel-sur-Orge et de la SEER : fournir aux habitants une chaleur locale et décarbonée à 67 %

Vendredi 20 octobre 2023, Jean-Marie Vilain, président de la SEER (Société d'Exploitation des Énergies Renouvelables) et Alexandre Lafourcade, Directeur des Business Line Habitat, Territoires et Services Publics d'ENGIE Solutions IDF ont signé en présence de Sophie Rigault, Maire de Saint-Michel-sur-Orge, la convention d'interconnexion du réseau de Saint-Michel-sur-Orge à celui de la SEER pour une durée de 15 ans.

Ce raccordement permettra aux Saint-Michellois de bénéficier d'une chaleur produite à 67 % par l'énergie renouvelable issue de la géothermie.

Les équipes de la SEER et d'ENGIE Solutions, sous l'égide des services de la ville de Saint-Michel-sur-Orge, ont travaillé en partenariat au verdissement du mix énergétique du réseau de chaleur de Saint-Michel-sur-Orge, initialement alimenté au gaz.

La présence des infrastructures géothermales voisines, qui alimentent déjà les communes de Grigny, Viry-Châtillon, Fleury-Mérogis ou encore Sainte-Geneviève-des-Bois, est apparue comme une opportunité majeure pour la décarbonation du réseau historique de Saint-Michel-sur-Orge.

Ce raccordement aux infrastructures de la SEER permettra d'alimenter en chaleur renouvelable plus de 3 500 équivalents logements grâce aux 7 km de réseau déjà existants dont, notamment, la copropriété des Bois des Roches.

Cette interconnexion sera réalisée grâce à l'installation d'un nouveau réseau de chaleur entre Sainte-Geneviève-des-Bois et Saint-Michel-sur-Orge. A terme, cet équipement permettra la livraison de 38 GWh de chaleur renouvelable aux abonnés de Saint-Michel-sur-Orge, leur permettant ainsi de bénéficier d'une chaleur décarbonée, compétitive, produite localement et majoritairement décorrélée des fluctuations du prix des énergies fossiles.

« Cette signature s'intègre parfaitement dans la stratégie de la SEER : grâce à ce raccordement, c'est une mise à disposition des énergies renouvelables qui est permise au plus grand nombre, avec tous les enjeux en matière de transition écologique et d'indépendance énergétique territoriale » Jean-Marie VILAIN, Président de la SEER.

« La connexion du réseau de chaleur historique de Saint-Michel-sur-Orge aux infrastructures de la SEER permet de développer le recours à une énergie renouvelable telle que la géothermie. ENGIE Solutions est fier d'accompagner la Ville de Saint-Michel-sur-Orge dans la décarbonation de son territoire en distribuant une solution performante,

locale et durable. » Alexandre Lafourcade, Directeur des Business Line Habitat, Territoires et Services Publics ENGIE Solutions.

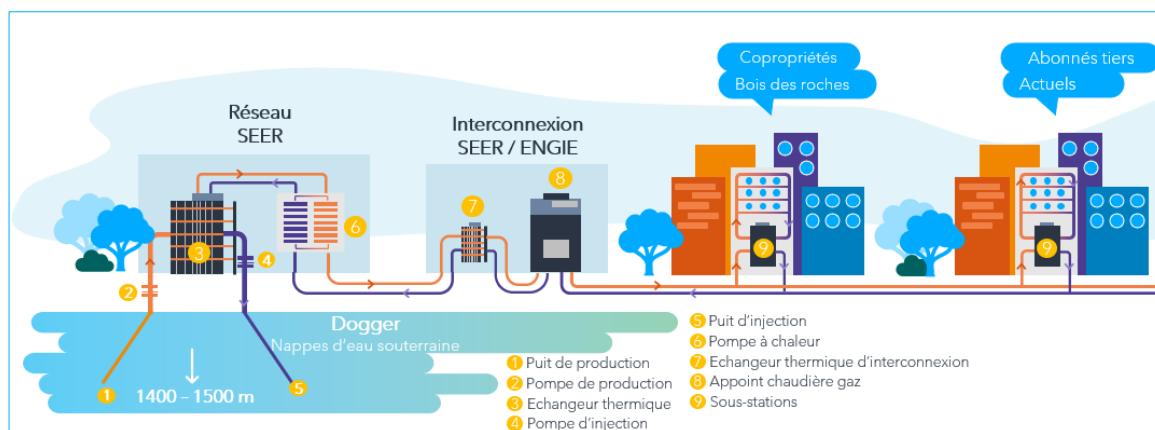
« La géothermie est l'assurance de faire bénéficier aux habitants d'une solution de chauffage décarbonée, stable et accessible. La concrétisation de ce projet est une bonne nouvelle pour les Saint-Michellois et pour la planète. Elle s'inscrit parfaitement dans notre volonté de développer une écologie pragmatique », Sophie RIGAULT, Maire de Saint-Michel-sur-Orge.

Chiffres clés du réseau de Saint-Michel-sur-Orge :

- Année de création 1960
- 3 500 équivalents logements
- 7 km de réseau
- 1876 tonnes de CO2 évitées par an
- 67 % d'ENR (en 2025)

Chiffres clés du réseau de la SEER :

- Année de création 2014
- 20 000 équivalents logements
- 23 km de réseau
- 67 % d'ENR
- 6 720 tonnes de CO2 évitées par an
- Approvisionnement de la SEER de 5 villes : Grigny, Viry-Châtillon, Fleury-Mérogis, Sainte-Geneviève des Bois et Saint-Michel-sur-Orge



Contact presse :

ENGIE Solutions :

Cécile Chopard – cecile.chopard@external.engie.com – 06 03 18 42 67

Ville de Saint-Michel-sur-Orge :

Sophie Godar – sophie.godar@saintmichel91.fr – 07 62 92 66 31

A propos de la SEER :

Société d'Exploitation des Énergies Renouvelables.

Société publique locale créée en 2014 pour assurer la mise en œuvre et l'exploitation du réseau de chaleur géothermique de Grigny et Viry-Châtillon. Le capital de cette société est détenu à 51 % par le SIPPAREC, et à 49 % par les villes de Grigny (34 %) et de Viry-Châtillon (15 %). Les habitants sont représentés au sein de la SEER par un comité des usagers.

A propos d'ENGIE Solutions

ENGIE Solutions est l'allié durable des villes, des industries et des entreprises tertiaires sur la voie de la décarbonation. Pour accélérer leur transition énergétique et mieux associer performance économique et énergétique, chaque jour, au cœur des territoires, nos 16 000 collaborateurs conçoivent des mix énergétiques et des installations pour répondre aux besoins de nos clients, en fonction de leurs ressources, grâce à une palette de solutions complémentaires comme les réseaux locaux d'énergie, la production d'énergies décarbonées sur leurs sites ou nos services de performance énergétique.

ENGIE Solutions est une marque du groupe ENGIE, groupe mondial de référence dans l'énergie bas carbone et les services, dont la raison d'être est d'agir pour accélérer la transition vers un monde neutre en carbone.

ENGIE Solutions a réalisé un CA de 6,2 milliards d'euros en 2022.

Pour en savoir plus : www.engie-solutions.com

