

Communiqué de presse
10 février 2026

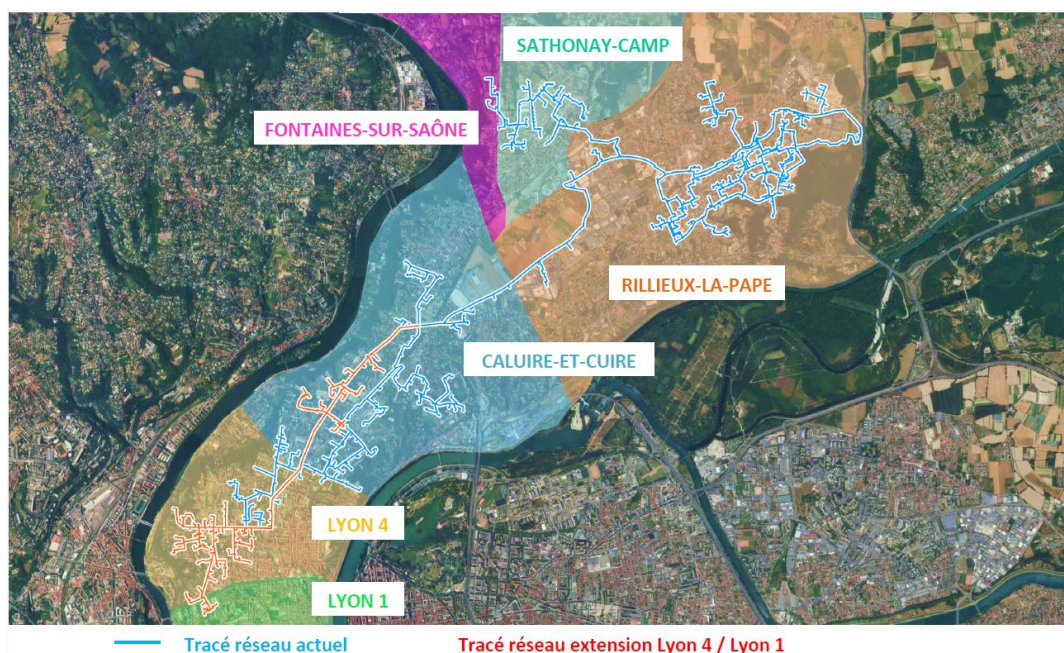
La Métropole de Lyon, la Ville de Lyon et ENGIE scellent l'extension du réseau de chaleur Plateau Nord vers la Croix-Rousse

Le Président de la Métropole de Lyon, l'adjoint au Maire de Lyon et le Directeur Général Adjoint d'ENGIE ont officialisé ce jour la signature de l'avenant au contrat de délégation de service public confié à ENGIE, pour l'extension du réseau de chaleur Plateau Nord. Ce projet de 57,8 millions d'euros permettra d'apporter une énergie durable, locale et à prix maîtrisé aux habitants du 4^{ème} arrondissement et du nord du 1^{er} arrondissement de Lyon.

L'extension du réseau offre une alternative performante aux énergies fossiles dans des secteurs urbains denses où l'installation de solutions renouvelables individuelles est techniquement complexe.

Pour les habitants, le raccordement au chauffage urbain se traduit par une baisse de facture estimée en moyenne à 400 € par an et par foyer par rapport à un chauffage classique. Ce réseau offre une stabilité et une prévisibilité des prix essentielles face à la volatilité des coûts de l'énergie.

Le tracé du réseau de chaleur urbain Plateau Nord et son extension



Des équipements publics et des logements sociaux au cœur du projet

L'extension du réseau permettra d'alimenter 4300 équivalents-logements supplémentaires, en particulier des structures publiques et des parcs de logements, notamment :

- équipements publics : la piscine et la cité scolaire Saint-Exupéry, le groupe scolaire Jean de la Fontaine, l'IUFM et la mairie de Caluire-et-Cuire ;
- habitat social : 14 ensembles immobiliers, incluant des résidences gérées par Grand Lyon Habitat.

Le mix énergétique du réseau sera maintenu à 92 % d'énergies renouvelables et de récupération, provenant principalement de la valorisation énergétique des déchets ménagers. Pour accompagner l'augmentation de la demande, une chaufferie biomasse de 14 MW, équipée d'un stockage thermique et une chaufferie gaz d'appoint seront mises en service respectivement à Rillieux-la-Pape et sur le secteur de la Croix-Rousse.

La prolongation du contrat de concession jusqu'en 2042 garantit la pérennité de cet engagement en faveur d'une énergie locale, propre et accessible à tous les quartiers du plateau de la Croix-Rousse.

Chiffres clés :

- 16 km de réseau supplémentaires, portant le total à 75 km à terme.
- 4 300 équivalents logements supplémentaires raccordés, en plus des 18 000 actuels.
- 100 nouvelles sous-stations créées.
- GWh/an de chaleur livrée.
- 92 % d'énergies renouvelables et de récupération.
- 160 000 tonnes de CO₂ évitées sur la durée du contrat (soit environ 10 050 tonnes par an).

Contacts presse :

Métropole de Lyon : Marion Morel – 06 77 04 30 39 – marion.morel@grandlyon.com

Ville de Lyon : Léa Pugniet – 06 79 70 30 34 – lea.pugniet@mairie-lyon.fr

ENGIE Infrastructures Energétiques Locales : Alix Germain – 07 64 44 74 36 – alix.germain@external.engie.com

A propos d'ENGIE

ENGIE est un acteur majeur de la transition énergétique dont la raison d'être est d'agir pour accélérer la transition vers une économie neutre en carbone. Avec 98 000 collaborateurs présents dans 30 pays, le Groupe couvre l'ensemble de la chaîne de valeur de l'énergie, de la production à la vente, en passant par les infrastructures. ENGIE regroupe plusieurs activités complémentaires : la production d'électricité et de gaz renouvelables, les actifs de flexibilité et notamment les batteries, les réseaux de transport et de distribution de gaz et d'électricité, les infrastructures énergétiques locales (réseaux de chaleur et de froid) et la fourniture d'énergie aux clients particuliers, collectivités ou entreprises. Chaque année, ENGIE investit plus de 10 milliards d'euros pour faire avancer la transition énergétique et atteindre son propre objectif de net zéro carbone en 2045. Chiffre d'affaires en 2024 : 73,8 milliards d'euros. Coté à Paris et Bruxelles (ENGI), le Groupe est représenté dans les principaux indices financiers (CAC 40, Euronext 100, FTSE Euro 100, MSCI Europe) et extrafinanciers (DJSI World, Euronext Sustainable - Europe 120 / France 20, CAC 40 ESG, MSCI EMU ESG screened, MSCI EUROPE ESG Universal Select, Stoxx Europe 600 ESG-X).